

EXPOSICIÓN

Inauguración o venres 23 de xullo de 2010, ás 20.30 h,
na Aula de Natureza “Juan Lembeye”
do Xardín Botánico “Ría do Burgo”
(O Burgo – Culleredo)

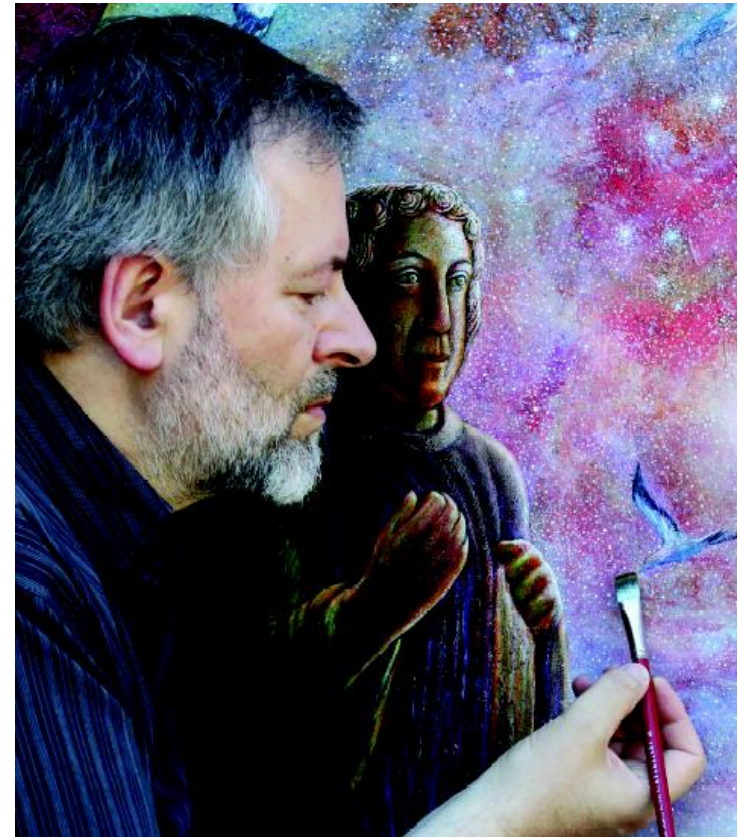
Interveñen:

Celestino Poza Domínguez, concelleiro de Cultura.
Carlos Pereira Martínez, historiador.
Alfredo Erias Martínez, pintor.

Do 23 de xullo ao 10 de setembro de 2010.

Horario:

Luns a venres: de 18.00 a 21.00 h.
Sábados: de 11.00 a 13.30 h e de 16.00 a 20.00 h.



A GALICIA MEDIEVAL DE ALFREDO ERIAS

Presentación

É un enorme pracer poder acoller na Aula de Natureza “Juan Lembeye” do Xardín Botánico “Ría do Burgo”, neste ano Xacobeo, esta exposición, *A Galicia medieval de Alfredo Erias*, na que o artista, historiador, deseñador, extraordinario debuxante arqueolóxico, constante colaborador coas actividades culturais de Culleredo, convidáanos a realizar unha evocadora e rigorosa viaxe pola Galicia medieval e as súas xentes.

Tiven o privilexio de poder impulsar, hai xa cinco anos, un proxecto do artista, *Xente no Camiño*, que logo Alfredo foi ampliando cunha segunda edición ata chegar a medio centenar de cadros, e que segue aberto. Nesta ocasión, traerá a Culleredo algunha obra aínda non coñecida.

Cremos que é unha ocasión especial poder compartir co artista e con todos vós esta viaxe na que se funden, na man de Alfredo, a Historia e a Arte.

Agardámosvos.

Celestino Poza Domínguez
Concelleiro de Cultura

Datos biográficos

Alfredo Erias Martínez naceu en Presedo (Abegondo, A Coruña) en 1954. É licenciado en Xeografía e Historia pola Universidade de Santiago de Compostela e está realizando a súa tese de doutoramento. Profesionalmente é Arquivista-Bibliotecario do Concello de Betanzos e director do Museo das Mariñas e do *Anuario Brigantino*. Entre 1989-1992 coordinou para a Xunta de Galicia a organización de 52 arquivos municipais das provincias da Coruña, Lugo e Ourense. Fundou en 1997, con M^a Teresa Garea, a editorial Briga Edicións SC e nela publica a colección “Debuxos de Galicia”: I: Betanzos. II: Cruceiros. III: Caza Medieval. IV: Músicos do Pórtico da Gloria. V: Cabaleiros, así como libros de varios autores.

É membro de entidades como a Asociación de Estudos Históricos de Galicia ou a Asociación de Xenealoxía, Heráldica e Nobiliaria de Galicia. É coordinador xeral da revista *Restauró*.

É autor de varios libros e dúzias de artigos de investigación sobre diversas épocas históricas e arte.

Como artista, pertenceu á Asociación de Creadores Plásticos de Santiago, ao Grupo Crise e ao AGAV, cos que participou en exposicións colectivas na Coruña, Betanzos, Oleiros, Verín, Sada, Ferrol, Madrid, Porto do Son, Noia, Culleredo, Pontevedra, Barcelona, Tenerife, Chaves, Lugo... Ilustrou números de revistas e realizou carteis. A Deputación da Coruña patrocinou a exposición, e catálogos, do proxecto *Xente no Camiño*, I e II.

Na última década ten realizado exposicións individuais en Betanzos, Chaves, Madrid, Pontevedra, Ourense, Lugo, Lourenzá, Lisboa, A Coruña, Cambados, Culleredo, Valladolid, Porto ou Ferrol.

Proxecto Xente no Camiño, I (Patrocinado pola Deputación da Coruña):

2005: Edificio Liceo (Betanzos)

2006: Claustro do Convento do Carme (Padrón), Sala de Actos Centro Multiusos (Arzúa), Casa da Cultura (Outes), Coliseo Noela (Noia), Convento de Monfero (Monfero), Edificio de Usos Múltiples (Vimianzo), Biblioteca Municipal (Muros), Casa da Cultura (Cariño), Casa da Cultura (Santa Comba), Sala dos Muíños de Acea de Ama (Culleredo), Sala do Concello (Pontedeume), Parlamento Europeo (Bruxellas), Église de Saint Jacques (Namur, Bélxica), Centro Galego (Bruxellas), Pazo de Fonseca, Universidade de Santiago (Santiago) (*Xente no Camiño I e II*)

Proxecto Xente no Camiño, II (Patrocinado pola Deputación da Coruña)

2007: Centro Cívico (Malpica), Casa da Cultura (Santa Comba), Edificio Liceo (Betanzos), Casa da Cultura (Muxía), Centro Multiusos (Arzúa), Centro Cultural e Xuvenil (Muros), Sala dos Muíños de Acea de Ama (Culleredo), Casa da Cultura (Cariño), Casa da Cultura (Outes), Coliseo Noela (Noia), Casa do Mar (Foz), Sala de Exposicións Municipal (Tui, *Xente no Camiño I e II*).

2008: Castelo de Soutomaior (Soutomaior, *Xente no Camiño I e II* máis 8 cadros novos) (Patrocinado pola Deputación de Pontevedra).